

HESENTAG 2012



Das Logo des 51. Hestentages schmückt die Sonderbriefmarke „Hestentag 2012“. In Zusammenarbeit mit Wetzlarer Neue Zeitung hat Mittelhessen Mail die 55-Cent-Briefmarke limitiert.

Die selbstklebende Briefmarke wird in den MHM-Agenturen in Wetzlar, Braunfels und Biebertal verkauft.



Jahre



Firmenjubiläum und Hestentag

Zehn Tage auf Tuchfühlung mit Kunden, Interessenten und Zustellern

INHALT

Herzstück des Unternehmens

Ohne Menschen geht es nicht, mag die Technik noch so perfekt sein

Mit Pioniergeist zum Erfolg

Zahlreiche Hürden mussten genommen, Probleme gelöst werden

Firmenjubiläum und Hessentag

Mittelhessen Mail zum Anfassen und Mitgestalten

Für Mittelhessen und in alle Welt

Vom ländlichen Vogelsberg, über das Einzugsgebiet Frankfurts bis nach Shanghai

Mittelhessen Mail tut Gutes

Mit dem regionalen Briefdienst schmeckt das Frühstück nochmal so gut

In die Zukunft investieren

Eine fundierte Ausbildung legt den Grundstein und



IMPRESSUM
Mittelhessen Mail GmbH & Co. ?;
Am Urnenfeld 12 | 35396 Gießfuß

Geschäftsführer:
Michael Raubach, Torsten Otto

EDITORIAL



Liebe Kunden,
geehrte Leserinnen und Leser,

Mit diesem ersten Newsletter, den wir just zu unserem 5-jährigen Jubiläum an Sie schreiben, möchten wir unseren Dank aussprechen, für die Treue, die Sie unserer MHM entgegengebracht und entscheidenden Anteil daran haben, dass wir heute hier sein konnten.

Die Entwicklung und lädt gleichzeitig dazu ein, die Zukunft gemeinsam mit uns in Mittelhessen zu gestalten.

Am Anfang waren wenige Briefe pro Tag, heute eine feste tägliche Briefmenge. "Schnell" (Schnell) sind wir heute.

Täglich stellen sich neue Herausforderungen in der Zustellung, die wir durch unsere Mitarbeiterinnen und Mitarbeiter bewältigen. Wir sind ständig an der Optimierung einzelner Arbeitsschritte.

Unsere Leistungen sind für Sie erreichbar und gut für Sie erreichbar.

Kommen Sie gerne an.

Ihre Rückmeldungen helfen uns in einem schnell wachsendem Unternehmen Schwachstellen zu erkennen, und entsprechend darauf zu reagieren.

Ihnen allen möchten wir unseren ganz herzlichen Dank für Ihr Vertrauen.

Wir werden diese Dienstleistung zu erbringen und diese weiterzuentwickeln.

Michael Raubach, Geschäftsführer

500

MITTELHESSEN MAIL IN ZAHLEN



1

1,500,000

Sendungen pro Monat

100,000

Zusteller

100,000

Postämter

100,000

Mitarbeiter im Sortierzentrum

100,000

Abnehmer in der Region

8

MHM-Agenturen

1

Auszubildender

80

Firmenjubiläum und Hesseitag

Grund zur Freude

Besuchen Sie den Mittelhessen Mail Stand Nähe Steighausplatz, direkt an der Hesseitagsstraße.

Jca' %' Vlg' %S" > i b] \ UVYb' G]Y' _ca dYhYbH' 5bgdfYWdUfHbYf' cf' Cfh'

Sie können sich informieren, beraten, UggYb'z' ?f]h' _cgk YfXYb' cXYf' Y]bZUW' „Hallo“ sagen. Der Stand ist morgens UV' %S. SS' I \ f' [Y' ZbYh' 5b' } gg']W' XYg') ! ? \ f' [Yb' > i V] } i a g' []Mh' Yg' Y]bYb' ?]bXYfa U'k YHhVYk YfV"

?]bXYf' ! 'Ui Z' YhY']h']b' nk Y] 5 hYf'gg]i Zb' - können ihr schönstes Sommererlebnis a UYb' i bX' Ug' Achj' Z' f' Y]bY' bYi Y' Briefmarkenserie einreichen.

8]Y' YfghY' 5 hYf'gg]i Z' g]bX' ?]bXYf' ja' 5 hYf' j' cb' j']Yf' Vlg' gYWG' >U'fYz' X]Y' zweite Altersstufe.

?]bXYf' nk]gWYb' g]YVYb' i bX' Y' Z' >U'fYb' Die Sieger werden nach dem Hesseitag gekürt. Auf die Gewinner warten UHfU_hj Y' DfY]gYz' k]Y' n' 6" XYf' 6Ygi W' eines Freizeit- oder Erlebnisparks.

Marken und Ersttagskarte werden ab 5i [i ghj Y_Ui Zi'

8]Y' ^Yk Y]] [Yb' 5i ÚU [Yb' g]bX']a]hYfh' 5" Y' i b [Yb' ? ^ bghYf' i bX' ? ^ bghYf']bbYb' erhalten als Dankeschön eine Brotdose mit Aufdruck des Mittelhessen Mail Briefmännchens „Michi“.

A]Hh' \ YggYb' A U] "]gh' gY]h' XYa' (" > i b] &SS+ ' VYfYWH [hz' 6f]YZgYbXi b [Yb' ni' befördern.

Die Lizenz erteilt die Bundesnetzagentur [Ya } £' Y' *' XYg' Dcgh' YgYmYg' bUW']bhYbg] Yf' Df' Z' b ["



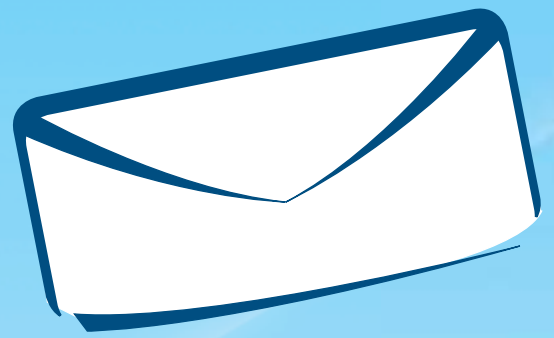
Mittelhessen Mail schnell, sicher, geschickt

FÜR MITTELHESSEN UND IN ALLE WELT

Kernkompetenz ist die regionale Zustellung in Mittelhessen, aber auch deutschlandweite Sendungen werden bearbeitet.

Das Zustellgebiet erstreckt sich von den Grenzen Nordrhein-Westfalens bis Bayern, sowie vom Rhein-Main-Gebiet bis ins oberhessische Bergland. Dies entspricht in etwa einem Drittel des Bundeslandes Hessen.

Über einen bundesweiten Briefdienst-Verbund (Kooperationen) ist sichergestellt, dass die Post ganz Deutschland zugestellt wird. Im Januar 2011 wurden die ersten MHM-Agenturen eröffnet. Privatkunden und Vereine können mit den regionalen Briefmarken ihre Heimatverbundenheit zeigen und für die Region deutschlandweit



werben. Mit Einführung der Agenturen eröffnete glW'ni [`Y]W' Z f'; Yk YfVYifY]VYbXYz: fY]VYfi ÚYf' und Selbstständige die Möglichkeit, von den Portopreisen der Mittelhessen Mail direkt zu dfc Ûh]YfYb' i bX'Dc:ffc_cghYb `Y]bni gdUfYb". Auch Pakete und Päckchen werden angenommen.

MITTELHESSEN MAIL TUT GUTES

NEU! Unsere Brotdose „Michi“. Erhältlich beim Malwettbewerb auf dem diesjährigen Hessentag in Wetzlar.

Mit leerem Magen fällt der Start in den Tag gWk Yf'`8Ug: f` \gh` W` \UhY]bYb' [fc fYb'9]bÚi gg' auf die Leistungsfähigkeit. Im Kindergarten oder in der Schule kann ein gesundes Frühstück die Leistungskurve wieder heben. Am besten eignen sich dafür ein belegtes Vollkornbrot, ergänzt durch frisches Obst und Rohkost. Ergänzend Mineralwasser als zuckerfreies Getränk.

In Zusammenarbeit mit der Obstkiste Wetzlar erhalten alle Teilnehmer des Malwettbewerbs die Brotdose „Michi“ mit Obst als Dankeschön-Geschenk. Da kann einem guten Start in den Tag nichts mehr im Wege stehen.

Also, mitmachen und Brotdose mit Frucht sichern!

IN DIE ZUKUNFT INVESTIEREN

Briefe gibt es noch lange, auch wenn die Zukunft immer mehr in die digitale Welt weist.

Eine Postzustellung ohne Menschen - heute und in absehbarer Zukunft noch undenkbar.

Im August 2010 wurde daher der erste Auszubildende eingestellt.

Im Rahmen einer zweijährigen Ausbildung durchläuft der Azubi alle Stationen der Arbeitsprozesse, um den Anforderungen einer Fachkraft für Kurier-, Express- und Postdienstleistungen gerecht zu werden.

Postabholung, Frankierung, Sortierung, Besonderheiten bei der Zustellung sowie rechtliche und kaufmännische Aspekte sind wesentliche Grundbausteine und Inhalte der abwechslungsreichen Ausbildung.

Auch im Jubiläumsjahr wird wieder eine Lehrstelle besetzt.



Sie erreichen uns montags bis freitags von 08:30 Uhr - 16:30 Uhr.
Telefon: (06 41) 95 04 - 33 11
E-Mail: info@mittelhessenmail.de
Homepage: www.mittelhessenmail.de

Mittelhessen Mail GmbH & Co. KG
Am Urnenfeld 12
35396 Gießen

Mittelhessen
schnell, sicher, geschickt
Mail

